

DISCOS EN OCHO

ANSI 150 y 300

Los discos en ocho son elementos destinados a la obturación de tuberías en las que circulan fluidos, habitualmente gas o agua y que en determinadas circunstancias se deba dejar pasar el fluido a través de las tuberías. Están diseñados para ir intercalados entre dos bridas con sus correspondientes juntas. Para cambiar la función de obturación a paso del fluido, se debe despresurizar la tubería, aflojar las bridas e invertir el disco en ocho, quedando el disco ciego en el exterior y el disco perforado entre las bridas. La superficie de los discos tiene un rayado fonográfico fino para mejorar la adhesión a las juntas de estanqueidad.

5



CARACTERÍSTICAS TÉCNICAS:

Medidas:	1" a 20"
Resistencia:	Fluidos hasta 150 ó 300 libras
Adaptable a:	Bridas ANSI 150 ó ANSI 300
Material:	Acero
Superficies:	Rayado fonográfico
Tratamiento:	Bicromatizado



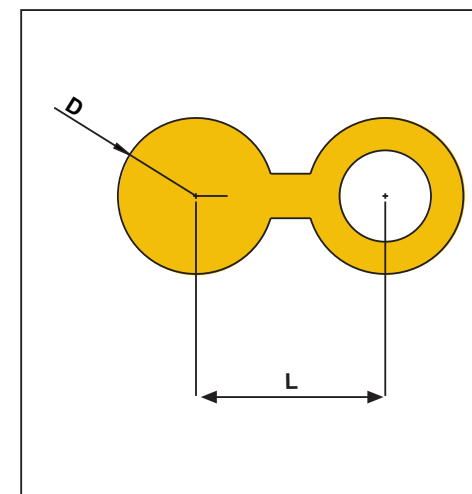
LEHENGOMAK, S.A.

APQ

DISCOS EN OCHO ANSI 150 Y 300

Código	Artículo	DN	Espesor	D	L	EUROS
CE.9.15.4025	Discos en ocho ANSI 150/300	1"	6 mm	62	96	24.00
CE.9.15.4032	Discos en ocho ANSI 150/300	1.1/4"	6 mm	72	106	24.00
CE.9.15.4040	Discos en ocho ANSI 150/300	1.1/2"	6 mm	82	124	24.00
CE.9.15.4050	Discos en ocho ANSI 150/300	2"	6 mm	100	160	28.00
CE.9.15.4065	Discos en ocho ANSI 150/300	2.1/2"	6 mm	120	180	42.00
CE.9.15.4080	Discos en ocho ANSI 150	3"	6 mm	132	200	48.00
CE.9.15.4081	Discos en ocho ANSI 300	3"	6 mm	145	200	48.00
CE.9.15.4100	Discos en ocho ANSI 150/300	4"	10 mm	170	210	54.00
CE.9.15.4125	Discos en ocho ANSI 150	5"	10 mm	190	240	70.00
CE.9.15.4126	Discos en ocho ANSI 300	5"	10 mm	210	240	70.00
CE.9.15.4150	Discos en ocho ANSI 150	6"	10 mm	215	300	76.00
CE.9.15.4151	Discos en ocho ANSI 300	6"	10 mm	245	300	76.00
CE.9.15.4200	Discos en ocho ANSI 150	8"	10 mm	275	380	91.00
CE.9.15.4201	Discos en ocho ANSI 300	8"	12 mm	300	380	91.00
CE.9.15.4250	Discos en ocho ANSI 150	10"	12 mm	335	440	106.00
CE.9.15.4251	Discos en ocho ANSI 300	10"	12 mm	355	440	106.00
CE.9.15.4300	Discos en ocho ANSI 150	12"	15 mm	405	520	120.00
CE.9.15.4301	Discos en ocho ANSI 300	12"	15 mm	418	520	120.00
CE.9.15.4350	Discos en ocho ANSI 150	14"	20 mm	445	600	140.00
CE.9.15.4351	Discos en ocho ANSI 300	14"	20 mm	480	600	140.00
CE.9.15.4400	Discos en ocho ANSI 150	16"	25 mm	510	810	190.00
CE.9.15.4401	Discos en ocho ANSI 300	16"	25 mm	535	810	190.00
CE.9.15.4500	Discos en ocho ANSI 150	20"	25 mm	602	902	248.00
CE.9.15.4501	Discos en ocho ANSI 300	20"	25 mm	650	902	248.00

DIMENSIONES en mm



LEHENGOAK, S.A.